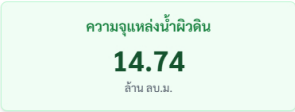
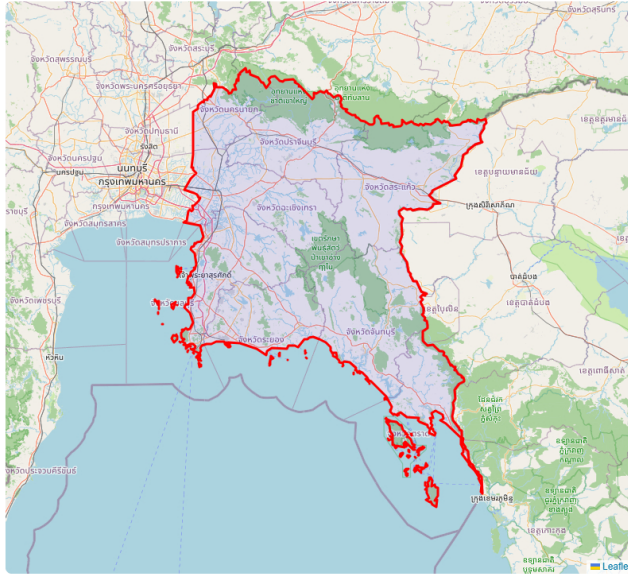




ภาคตะวันออก

ทั้งหมด

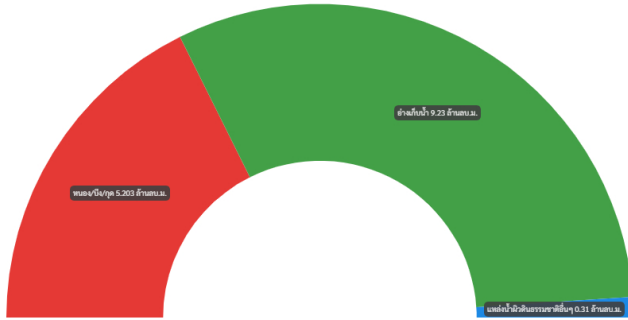


น้อยกว่า 20%	2	แห่ง
21% - 30%	1	แห่ง
31% - 80%	10	แห่ง
81% - 100%	4	แห่ง
มากกว่า 100%	0	แห่ง

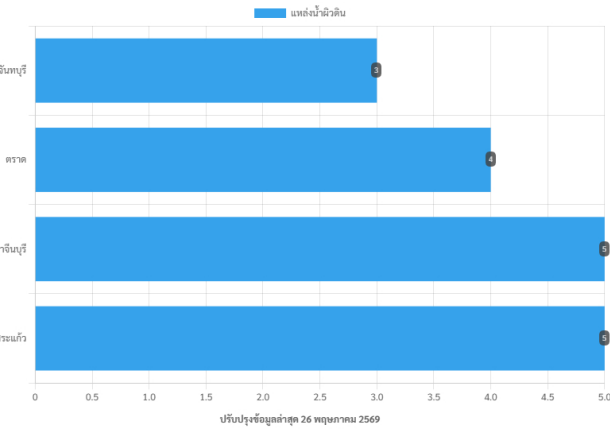
ประเภทกับความจุแหล่งน้ำผิวดิน 14.74 ล้าน ลบ.ม.

พื้นที่กับแหล่งน้ำผิวดิน

■ หนอง/บึง/กุศล
 ■ อ่างเก็บน้ำ
 ■ แหล่งน้ำผิวดินธรรมชาติอื่นๆ



ปีปรับปรุงข้อมูลล่าสุด 26 พฤษภาคม 2569

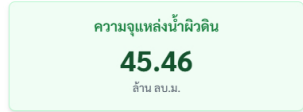
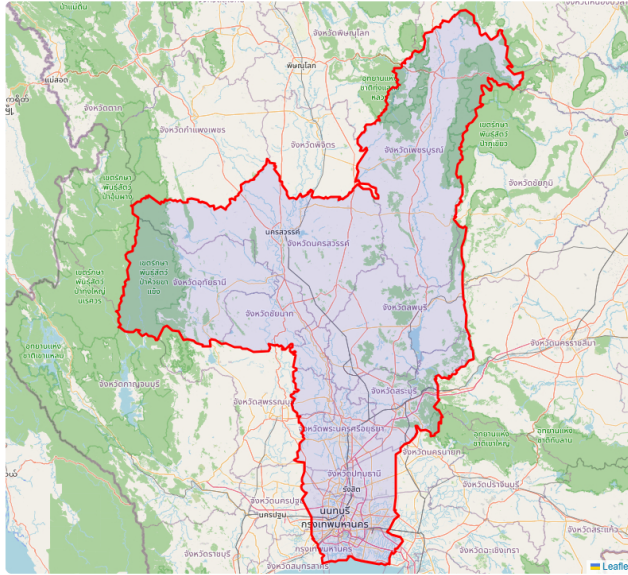


ปีปรับปรุงข้อมูลล่าสุด 26 พฤษภาคม 2569



ภาคกลาง

ทั้งหมด

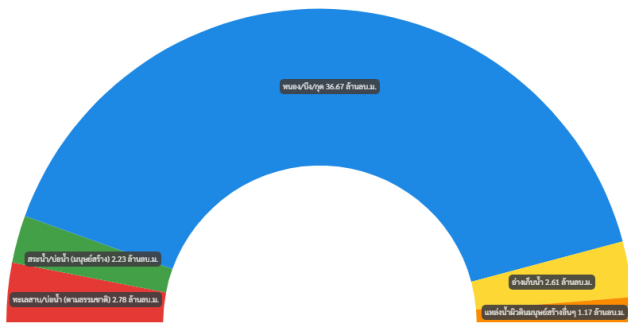


น้อยกว่า 20%	2	แห่ง
21% - 30%	1	แห่ง
31% - 80%	21	แห่ง
81% - 100%	7	แห่ง
มากกว่า 100%	4	แห่ง

ประเภทกับความจุแหล่งน้ำผิวดิน 45.46 ล้าน ลบ.ม.

พื้นที่กับแหล่งน้ำผิวดิน

■ ทะเลสาบ/บึงน้ำ (ตามธรรมชาติ)
 ■ สระน้ำ/บึงน้ำ (มนุษย์สร้าง)
 ■ หนอง/บึง/กุด
 ■ อ่างเก็บน้ำ
■ แหล่งน้ำผิวดินมนุษย์สร้างขึ้นอื่นๆ



ปีปรับปรุงข้อมูลล่าสุด 26 พฤษภาคม 2569

